



SITRAK



 **ETC**
ГРУЗОВОЙ СЕРВИС

О компании

Команда «ЕвроТракСервис» более 10 лет работает на рынке сервисных услуг, связанных с ремонтом грузовой техники. За время своего существования мы прошли непростой путь, наработали базу постоянных клиентов и открыли представительства в других городах. Зарекомендовали себя как надежная и развивающаяся организация. «ЕвроТракСервис» — это высокий уровень сервиса, профессионализм сотрудников компании, индивидуальный подход к запросам каждого клиента, гарантированное качество по доступной цене. Мы не стоим на месте, учитываем тенденции рынка и расширяем спектр предоставляемых нами услуг.

Наше новое направление: продажа и обслуживание новых грузовиков, седельных тягачей и самосвалов бренда SITRAK (завод SINOTRUK, Китай) в Москве и Московской области от «ЕвроТракСервис»!



Завод SINOTRUK в городе Цзинань

SINOTRUK является основным производителем Китайских тяжелых грузовиков. В 1960 году завод произвел первый грузовой автомобиль. В настоящее время предприятие является крупнейшей базой по производству и экспорту тяжелых грузовиков в Китае. Обладая более чем 48 000 сотрудников, SINOTRUK производит тяжелые грузовики, автобусы, грузовые автомобили специального назначения и военную технику.

Штаб-квартира SINOTRUK находится в городе Цзинань провинции Шаньдун и более чем в 10 провинциях Китая расположены предприятия по производству грузовиков. Компания так же имеет единственный в Китае национальный научно-исследовательский центр тяжелых автомобильных технологий.

С момента основания SINOTRUK всегда придерживается стратегии развития и внедрения иностранных инноваций и технологий, сотрудничая с известными мировыми компаниями по производству грузовиков, такими как: STEYE, VOLVO, MAN. Технологии европейских партнеров применяются в производстве двигателей, коробок передач, мостов и кабин. Более 10 всемирно известных производителей комплектующих локализовали свои производства в городе Цзинань для обслуживания предприятий корпорации SINOTRUK. Ежегодное производство грузовой техники составляет 240 000 единиц из них 50 000 — экспортируется в более 90 стран мира.

Тягач SITRAK C7H 4×2 МКПП



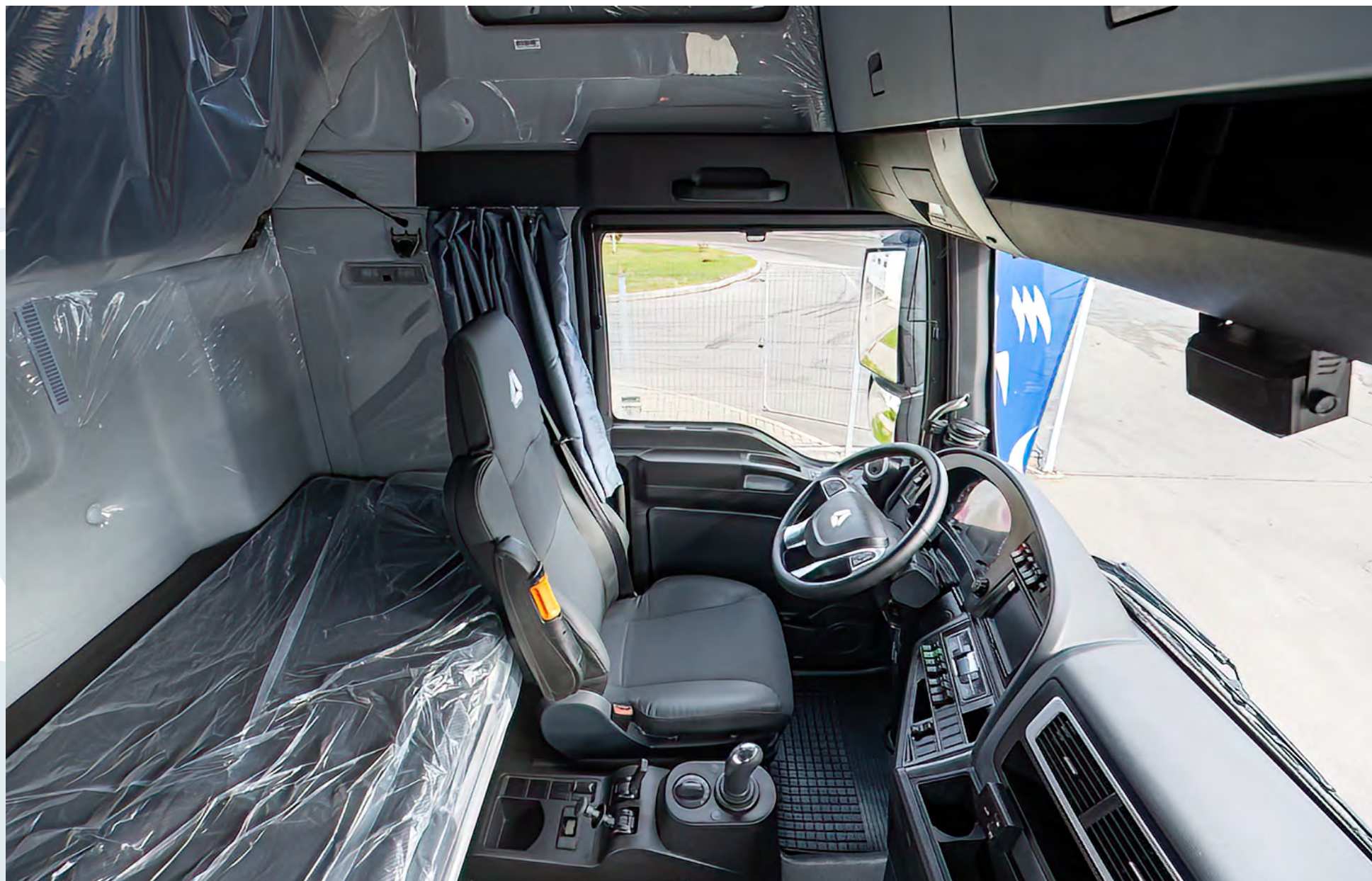
Тягач SITRAK это современный седельный тягач с высокой экономичностью, производительностью и надежностью, который обеспечивает комфортное и безопасное управление и может быть настроен под различные задачи и условия эксплуатации.

Кабина Sitrak C7H предлагает просторное внутреннее пространство с достаточным местом для водителя и пассажира. Она имеет высокий потолок и широкие окна, что обеспечивает хорошую видимость и пространство для движения, а также обеспечивает высокий уровень безопасности для водителя и пассажиров, благодаря усиленной конструкции и встроенным системам безопасности.

Колесная формула	4x2
КПП	ZF16S2530TO
Топливный бак алюминиевый	600 л.
Двигатель MC13.48-50 MAN	480 л.с.
Максимальная скорость	90 км/ч

Подробные характеристики:

Модель	ZZ4186V361HE
Колесная база	3900 мм
Шины	315/70R22,5
Двигатель	MC13.48 — 50 (по лицензии MAN)
Мощность двигателя	480 л.с.
Рабочий объем	12419 см
Полная масса	18 000 кг
Снаряжённая масса	7 300 кг
Допустимая нагрузка по осям	7000/13000 кг
Седло	JOST 2, мм 150
Коробка передач	ZF 16S2530TO 16+2 передачи
Кабина	C7H-G с 2 спальными местами (лицензия MAN) Электрический насос подъема кабины Пневматическая подвеска кабины Светодиодные фары ближнего и дальнего света Электростеклоподъемники боковых дверей Центральный замок с дистанционным управлением Кондиционер (автоматический климат-контроль) Люк на крыше с электроприводом
Дополнительно	Магнитола MP5. Сенсорный экран 6,2 дюйма. USB. Bluetooth. Видеокамеры на 4 стороны Комфортное сидение водителя на пневмоподвеске Холодильник Многофункциональное рулевое колесо (кожаное) Верхний и боковые обтекатели



Тягач SITRAK C7H 4×2 АКПП



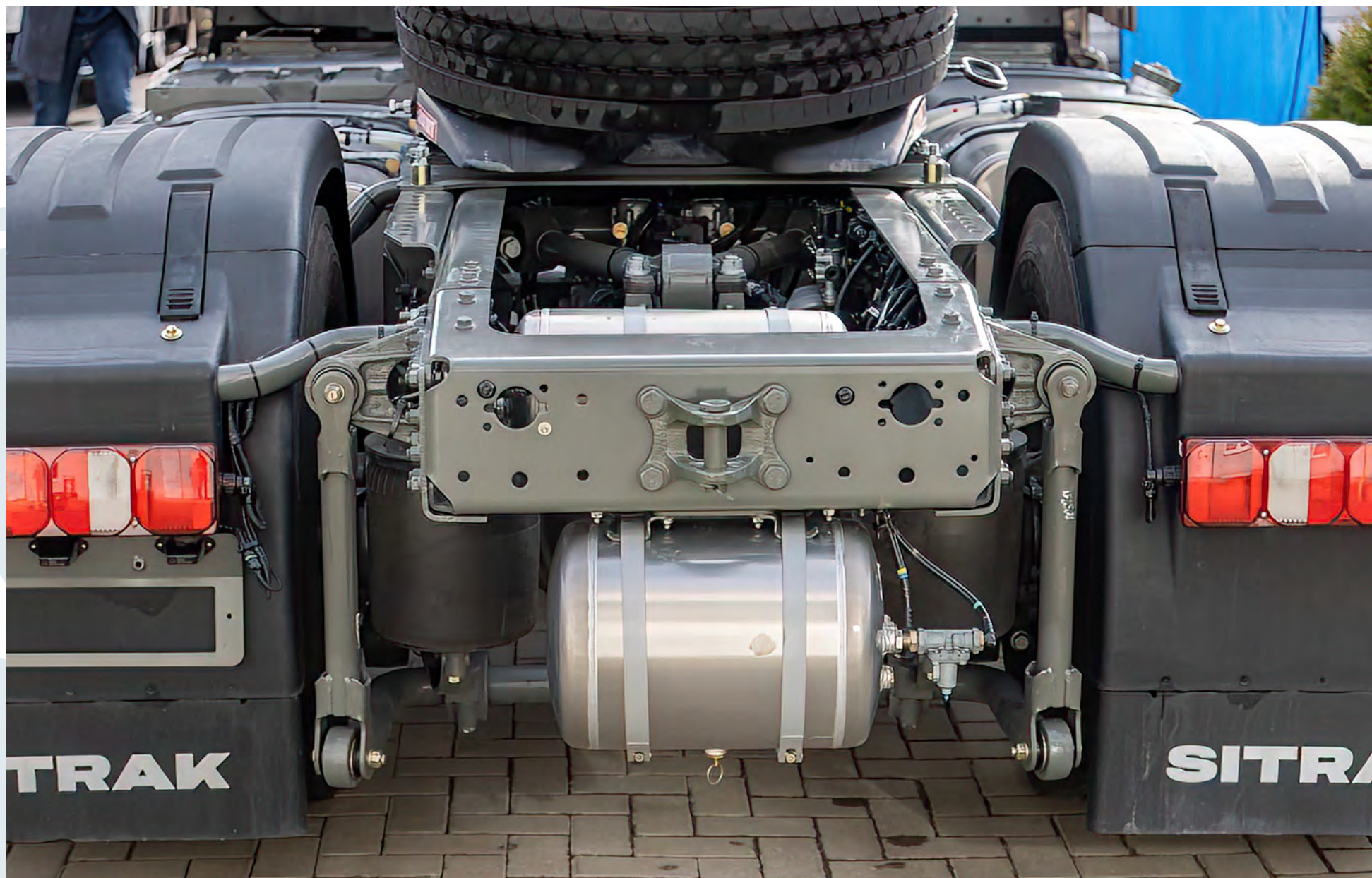
Седелный тягач СИТРАК — это высокотехнологичный грузовой автомобиль, который оборудован мощным и экономичным двигателем, позволяющим снизить расходы на топливо и увеличить рентабельность перевозок. Автоматическая коробка передач Traxon ZF обеспечивают легкое и плавное переключение передач, что делает передвижение более комфортным и безопасным.

Кабина Sitrak C7H — это современный, эргономичный и функциональный дизайн, который обеспечивает комфортное и просторное рабочее пространство для водителя. Она выполнена из качественных материалов и имеет прочную конструкцию. Также кабина оснащена всеми необходимыми удобствами для комфортного вождения, такими как система кондиционирования воздуха, подогрев сидений, радио, система звуковой изоляции, USB-порты и многие другие функции.

Колесная формула	4x2
КПП	ZF12TX2620TD
Высота ССУ	150 мм
Двигатель MC13.48-50 MAN	480 л.с.
Максимальная скорость	90 км/ч

Подробные характеристики:

Модель	ZZ4186V391NE
Колесная база	3900 мм
Шины	315/70R22.5
Двигатель	MC13.48 — 50 (по лицензии MAN)
Мощность двигателя	480 л.с.
Рабочий объем	12419 см
Полная масса	18 000 кг
Снаряжённая масса	7 300 кг
Допустимая нагрузка по осям	7000/13000 кг
Топливные баки (алюминиевые)	2 бака 860+400л. или 1 бак 600л.
Седло	JOST 2, 150 мм
Коробка передач	Роботизированная (АКПП) TRAXON ZF12TX2620TD 12+4 передачи
Тормоз-замедлитель	Ретардер (опция)
Кабина	C7H (лицензионная кабина MAN TGA). Стандартная цельностальная кабина (высокая), трёхскоростные стеклоочистители, 2-х местная.
Дополнительно	Электрический подъемник кабины, мультимедийная система с дисплеем VDO, электропривод и обогрев зеркал, центральный замок, водительское сиденье на пневмоподвеске, кожаный мульти-руль, камеры кругового обзора 360 гр., система ЭРА-Г ЛОНАСС, холодильник, автоматический климат-контроль.



Тягач SITRAK C7H 4x2 ADR



CSitrak C7H 4x2 ADR это передовой тягач, спроектированный с учетом высоких требований к безопасности и эффективности перевозки опасных грузов. Сочетая в себе современные технологии, надёжность и удобство в эксплуатации, Sitrak C7H становится незаменимым партнером для транспортировки грузов, которые требуют особой осторожности и соответствуют нормам безопасности. Кабина Ситрак С7Н разработана с учетом комфорта водителя и оборудована передовыми технологиями, которые облегчают управление и обеспечивают безопасное вождение. греев сидений, радио, система звуковой изоляции, USB-порты и многие другие функции.

Колесная формула	4x2
КПП	ZF 12
Топливные баки (алюминиевые)	860 + 400л.
Двигатель MC13.48-50 MAN	480 л.с.
Максимальная скорость	90 км/ч

Подробные характеристики:

Модель	ZZ4186V361HE (ZZ4186V391HE)
Колесная база	3900 мм
Шины	315/70R22.5
Двигатель	MC13.48 — 50 (по лицензии MAN)
Мощность двигателя	480 л.с.
Рабочий объем	12419 см
Полная масса	18 000 кг
Снаряжённая масса	7 300 кг
Допустимая нагрузка по осям	7000/13000 кг
Седло	JOST #50 (регулируемый 1130-1160мм)
Коробка передач	Роботизированная (АКПП) TRAXON ZF12TX2620TD 12+4 передачи
Кабина	C7H (лицензионная кабина MAN TGA). Стандартная цельно стальная кабина (высокая), трёхскоростные стеклоочистители, 2-х местная.
Дополнительно	Электрический подъемник кабины, мультимедийная система с дисплеем VDO, электропривод и обогрев зеркал, центральный замок, водительское сиденье на пневмоподвеске, кожаный мульти-руль, камеры кругового обзора 360 гр., система ЭРА-ГЛОНАСС, холодильник, автоматический климат-контроль.
Пакет для перевозки опасных грузов ADR:	Дополнительные размыкатели массы Дополнительная защита проводки Запись в ПТС о годности к перевозке опасных грузов





Тягач SITRAK C7H-S 4x2 АКПП



Колесная формула	4x2
КПП	HW25716XAL
Высота ССУ	150 мм
Двигатель MC13.48-50 MAN	480 л.с.
Максимальная скорость	90 км/ч

Подробные характеристики:

Модель	ZZ4186V391HE
Шины	315/70R22.5
Двигатель	MC13.48 — 50 (по лицензии MAN)
Мощность двигателя	480 л.с.
Рабочий объем	12419 см
Полная масса	18 000 кг
Топливные баки (алюминиевые)	2 бака 860+400л.
Седло	JOST 2, 150 мм
Коробка передач	Роботизированная (АКПП) HW25716XAL 16 + 2 передачи (ретардер)



Кабина

S7H-G (лицензионная кабина MAN TGA).
 Новый интерьер кабины,
 Панель приборов с цветным дисплеем 7,5 дюймов,
 Мультимедиа с сенсорным экраном 12 дюймов,
 USB. Bluetooth. Видеокамеры на 4 стороны,
 Кондиционер (автоматический климат-контроль).

Дополнительно

Два спальных места, передняя и задняя подвеска кабины с пневматической подвеской, сиденье с пневмоподвеской с обогревом и подлокотниками, электрический стеклоподъемник, пульт управления спальным местом, премиальная окраска решетки радиатора, в цвет кузова с «серебряной» окантовкой, цвет отделки салона – «теплый белый», автоматический кондиционер, электрический механизм подъема кабины, система контроля полосы и адаптивный круиз-контроль (автоматически поддерживает расстояние до впереди идущего автомобиля) с системой экстренного торможения.



Тягач SITRAK C7H MAX (C9H) 4×2 АКПП



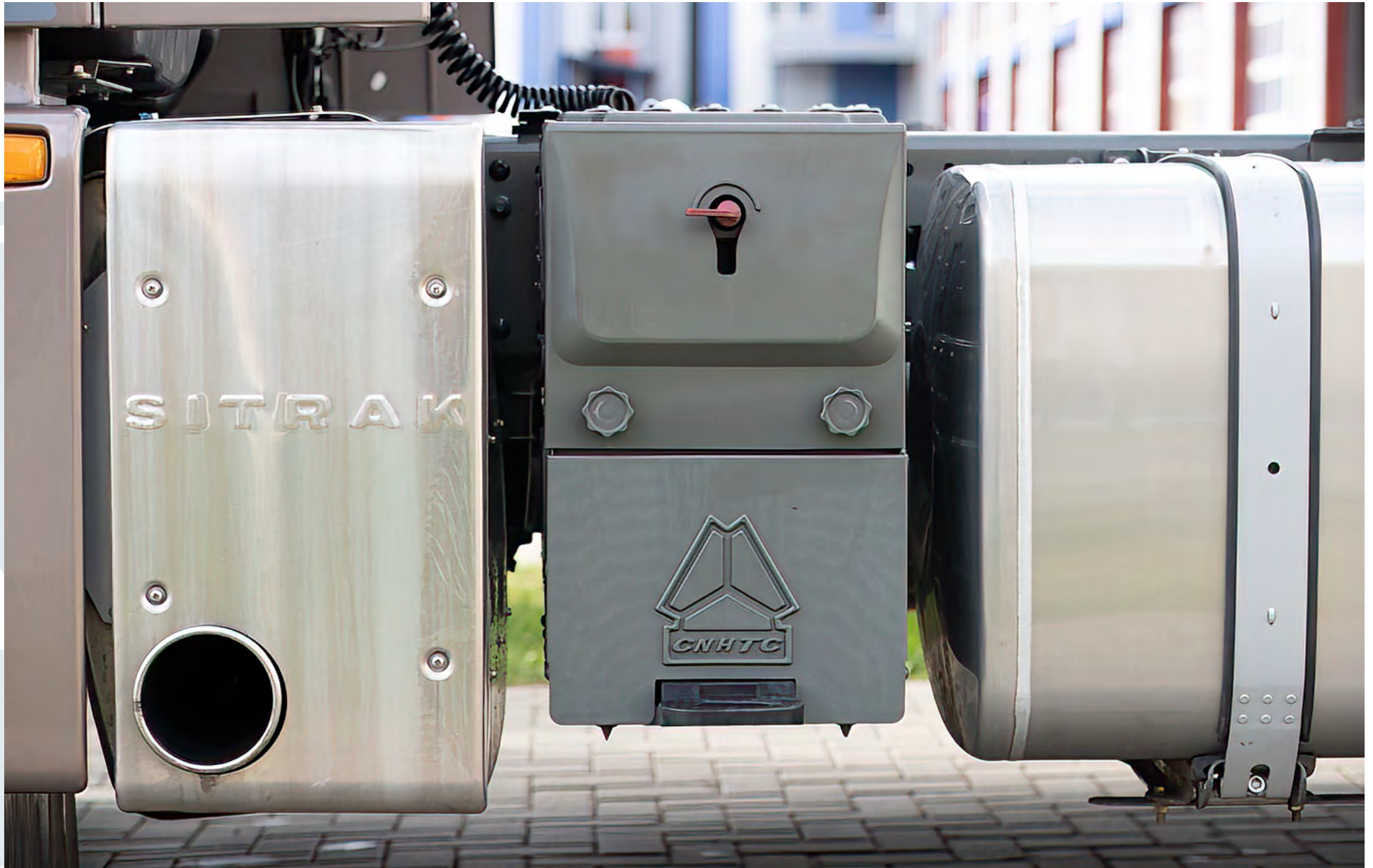
Колесная формула	4x2
КПП	ZF12TX2620TD
Высота ССУ	150 мм
Двигатель MC13.48-50 MAN	480 л.с.
Максимальная скорость	90 км/ч

Подробные характеристики:

Модель	ZZ4186V361HE
Шины	315/70R22.5
Двигатель	MC13.48 — 50 (по лицензии MAN)
Мощность двигателя	480 л.с.
Рабочий объем	12419 см
Полная масса	18 000 кг
Топливные баки (алюминиевые)	2 бака 860+400л.
Седло	JOST 2, 150 мм
Коробка передач	Роботизированная (АКПП) TRAXON ZF12TX2621TD 12+4 передачи
Тормоз-замедлитель	Ретардер (опция)
Кабина	C7H-G (лицензионная кабина MAN TGA). Стандартная цельно стальная кабина (высокая), трёхскоростные стеклоочистители, 2-х местная.

Дополнительно

Два спальных места, передняя и задняя подвеска кабины с пневматической подвеской, сиденье с пневмоподвеской с обогревом и подлокотниками, электрический стеклоподъемник, пульт управления спальным местом, премиальная окраска решетки радиатора, в цвет кузова с «серебряной» окантовкой, цвет отделки салона – «теплый белый», автоматический кондиционер, электрический механизм подъема кабины, видеонаблюдение 4 камеры, включая камеру заднего вида.



Тягач SITRAK C7H MAX (C9H) 4×2 АКПП ADR



Колесная формула	4x2
КПП	ZF12TX2620TD
Высота ССУ	150 мм
Двигатель MC13.48-50 MAN	480 л.с.
Максимальная скорость	90 км/ч

Подробные характеристики:

Модель	ZZ4186V361HE
Шины	315/70R22.5
Двигатель	MC13.48 — 50 (по лицензии MAN)
Мощность двигателя	480 л.с.
Рабочий объем	12419 см
Полная масса	18 000 кг
Снаряжённая масса	7 300 кг
Топливные баки (алюминиевые)	2 бака 860+400л.
Седло	JOST 2, 150 мм
Коробка передач	Роботизированная (АКПП) TRAXON ZF12TX2621TD 12+4 передачи
Тормоз-замедлитель	Ретардер (опция)

Кабина	C7H-G (лицензионная кабина MAN TGA). Стандартная цельностальная кабина (высокая), трёхскоростные стеклоочистители, 2-х местная.
Дополнительно	Два спальны́х места, передняя и задняя подвеска кабины с пневматической подвеской, сиденье с пневмоподвеской с обогревом и подлокотниками, электрический стеклоподъемник, пульт управления спальным местом, премиальная окраска решетки радиатора, в цвет кузова с «серебряной» окантовкой, цвет отделки салона – «теплый белый», автоматический кондиционер, электрический механизм подъема кабины, видеонаблюдение 4 камеры, включая камеру заднего вида.
Подготовка ADR (перевозка опасных грузов, по нормам и правилам Китая):	Проблесковые маяки — использованы лампы накаливания, проводка в взрывозащищённой обмотке, кнопка отключения массы, дублирующая кнопка в кабине, электронный ограничитель максимальной скорости — 89 км/ч, светоотражающие полосы, запись в ПТС о перевозке опасных грузов.



Тягач SITRAK C7H 6×2



Sitrak C7H 6×2 тягач, объединивший в себе инновационные технологии и характеристики для обеспечения высокой производительности и надежности в грузоперевозках. Этот грузовик представляет собой воплощение инженерных решений и оптимизированных функций, что делает его идеальным выбором для различных задач и условий эксплуатации.

Ситрак С7Н оснащен мощным и эффективным двигателем, способным обеспечивать высокую мощность и крутящий момент. Дополнительная подъемная ось позволяет справляться с еще более тяжелыми нагрузками.

Колесная формула	6x2
КПП	ZF12TX2620TD
Двухкамерный бак	600+300 л.
Двигатель MC13.48-50 MAN	480 л.с.
Максимальная скорость	90 км/ч

Подробные характеристики:

Модель	ZZ4256V363HE1
Колесная база	3600+1400 мм
Шины	315/80R22.5
Двигатель	MC13.48 — 50 (по лицензии MAN)
Мощность двигателя	480 л.с.
Рабочий объем	12419 см
Полная масса	18 000 кг
Снаряжённая масса	7 300 кг
Допустимая нагрузка по осям	7000/13000 кг
Снаряжённая масса	8000-9000 кг
Седло	JOST #50 1250
Коробка передач	роботизированная TRAXON ZF12TX2620TD 12+4 передачи C7H-G (по лицензии MAN), бампер средней или низкой высоты,
Кабина	трёхскоростные стеклоочистители, 2-х местная, высокая с 2 спальными местами трёхскоростные стеклоочистители, 2-х местная.
Дополнительно	Электрический подъемник кабины, мультимедийная система с дисплеем VDO, электропривод и обогрев зеркал, центральный замок, водительское сиденье на пневмоподвеске, мульти-руль, камеры кругового обзора 360 гр., система ЭРА-ГЛОНАСС, холодильник.



Тягач SITRAK C7H 6×4 АКПП



SITRAK C7H 6×4 обеспечивает надежность и эффективность при транспортировке грузов на дальние расстояния. Тягач привлекает внимание своей передовой технологии, производительностью и комфортом.

Модель Ситрак С7Н оснащена надежным и производительным двигателем, способным обеспечивать необходимую мощность для перемещения грузов различного объема и веса. Это позволяет достичь высокой эффективности даже при полной загрузке.

Колесная формула 6x4 с межосевой и межколесной блокировками позволяет беспрепятственно передвигаться в условиях карьеров и стройплощадок.

Колесная формула	6x4
КПП	ZF12TX2620TD
Двухкамерный бак	600+300 л.
Двигатель MC13.48-50 MAN	480 л.с.
Максимальная скорость	90 км/ч



Подробные характеристики:

Модель	ZZ4256V364HE
Колесная база	3600+1400 мм
Шины	315/80R22.5 Бескамерная
Двигатель	MC13.48 — 50 (по лицензии MAN)
Мощность двигателя	480 л.с.
Рабочий объем	12419 см
Тормозная система	ABS+ASR+EBL
Седло	JOST #50 1250мм
Коробка передач	роботизированная TRAXON ZF12TX2620TD 12+4 передачи
Подвеска задняя	пневматическая 2 x 12,5 т
Кабина	C7H (лицензионная кабина MAN) трёхскоростные стеклоочистители, 2-х местная с 2 спальными местами. трёхскоростные стеклоочистители, 2-х местная.
Дополнительно	Пневно-подвеска водительского сиденья, электро-стеклоподъемники, климат-контроль, круиз-контроль, утепленная кабина, ABS



Тягач SITRAK С7Н 6×4 Рессоры



Тягач SITRAK С7Н 6×4 с рессорной подвеской — это выдающийся представитель современных грузовых автомобилей, объединяющий в себе превосходную производительность, надежность и инновационные технологии.

Ситрак С7Н 6х4 прекрасно справляется с самыми сложными задачами, обеспечивая эффективность и комфорт на дорогах. Строение тягача разработано с учетом высоких стандартов надёжности и долговечности.

Он спроектирован для работы в самых экстремальных условиях, что делает его надежным партнером в сфере грузоперевозок. Благодаря двум ведущим осям с межосевой и межколесными блокировками дифференциалов тягач с легкостью способен передвигаться даже в самых сложных дорожных условиях.

Колесная формула	6x4
КПП	ZF16S2230TO
Двухкамерный бак	600+300 л.
Двигатель MC13.48-50 MAN	480 л.с.
Максимальная скорость	90 км/ч



Подробные характеристики:

Модель	ZZ4256V364HE
Колесная база	3600+1400 мм
Шины	315/80R22.5 Бескамерная
Двигатель	MC13.48 — 50 (по лицензии MAN)
Мощность двигателя	480 л.с.
Рабочий объем	12419 см
Тормозная система	ABS+ASR+EBL
Седло	JOST 3,5 1350мм
Коробка передач	ZF16S2530TO (16 ступ, синхронизированная)
Подвеска передняя	параболические рессоры 9л. 9,5 т
Подвеска задняя	рессорная 12л. 2 x 16 т
Кабина	С7Н (лицензионная кабина MAN) трёхскоростные стеклоочистители, 2-х местная с 2 спальными местами. трёхскоростные стеклоочистители, 2-х местная.
Дополнительно	Пневмо-подвеска водительского сиденья, электро-стеклоподъемники, климат-контроль, круиз-контроль, утепленная кабина, ABS



Тягач SITRAK C7H MAX (C9H) 6×4 АКПП



Колесная формула	6x2
КПП	ZF12TX2620TD
Высота ССУ	1250 мм
Двигатель MC13.48-50 MAN	480 л.с.
Максимальная скорость	90 км/ч

Подробные характеристики:

Модель	ZZ4256V364HE
Шины	315/80R22.5
Двигатель	MC13.48 — 50 (по лицензии MAN)
Мощность двигателя	480 л.с.
Рабочий объем	12419 см
Собственный вес	8 900 кг
Топливные баки (алюминиевые)	600+400 л С функцией предварительного подогрева топлива
Седло	50#JOST
Коробка передач	АКПП ZF12TX2620TD + NH 4С с ретартером
Кабина	<ul style="list-style-type: none"> Два спальных места Пневматическая подвеска кабины Сиденье с пневмоподвеской, с обогревом и подлокотниками Пульт управления спальным местом Премиальная окраска решетки радиатора, в цвет кузова с «серебряной» окантовкой Центральный замок двери с пультом Д/У Кондиционер (климат-контроль) Электрический механизм подъема кабины 7-дюймовый цветной дисплей приборной панели 12,3-дюймовый центральный экран медиа системы, видеонаблюдение Оснащения 4-мя камерами , включая камеру заднего вида (30L) автомобильный холодильник Автономный отопитель кабины BEIJING JINGWEI, 4 кВт Электрические стеклоподъемники Пульт управления над спальным местом Круиз-контроль Зеркала заднего вида с электрическим управлением и обогревом.



Тягач SITRAK C7H MAX (C9H) 6×4 АКПП ADR



Колесная формула	6x2
КПП	ZF12TX2620TD
Высота ССУ	1250 мм
Двигатель MC13.48-50 MAN	480 л.с.
Максимальная скорость	90 км/ч

Подробные характеристики:

Модель	ZZ4256V364HE
Шины	315/80R22.5
Двигатель	MC13.48 — 50 (по лицензии MAN)
Мощность двигателя	480 л.с.
Рабочий объем	12419 см
Собственный вес	8 900 кг
Топливные баки (алюминиевые)	600+400 л С функцией предварительного подогрева топлива
Седло	50#JOST
Коробка передач	АКПП ZF12TX2620TD + NH 4С с ретартером

Кабина	<p>Два спальных места</p> <p>Пневматическая подвеска кабины</p> <p>Сиденье с пневмоподвеской, с обогревом и подлокотниками</p> <p>Пульт управления спальным местом</p> <p>Премиальная окраска решетки радиатора, в цвет кузова с «серебряной» окантовкой</p> <p>Центральный замок двери с пультом Д/У</p> <p>Кондиционер (климат-контроль)</p> <p>Электрический механизм подъема кабины</p> <p>7-дюймовый цветной дисплей приборной панели</p> <p>12,3-дюймовый центральный экран медиа системы, видеонаблюдение</p> <p>Оснащения 4-мя камерами, включая камеру заднего вида</p> <p>(30L) автомобильный холодильник</p> <p>Автономный отопитель кабины BEIJING JINGWEI, 4 кВт</p> <p>Электрические стеклоподъемники</p> <p>Пульт управления над спальным местом</p> <p>Круиз-контроль</p> <p>Зеркала заднего вида с электрическим управлением и обогревом.</p> <p>Проблесковые маяки — использованы лампы накаливания, проводка в взрывозащищённой обмотке, кнопка отключения массы, дублирующая кнопка в кабине, электронный ограничитель максимальной скорости — 89 км/ч, светоотражающие полоски, запись в ПТС о перевозке опасных грузов.</p>
Подготовка ADR (перевозка опасных грузов, по нормам и правилам Китая):	



Самосвал SITRAK C7H 6×4



Новый самосвал SITRAK C7H 6×4 с объемом кузова 18 кубических метров обладает рядом ключевых преимуществ. Прежде всего, благодаря мощному двигателю и высокой грузоподъемности он легко справляется с перевозкой тяжелых грузов. Это делает грузовик предпочтительным выбором в различных секторах, где эффективная транспортировка массивных грузов играет ключевую роль.

Системы управления и безопасности включают передовые технологии, обеспечивающие надежность и удобство водителя. Продуманная эргономика кабины создает комфортные условия для работы в течение долгого времени, позволяя еще более эффективно использовать грузовую технику для выполнения необходимых задач.

Колесная формула	6x4
Объем кузова	18 м³
Топливный бак (алюминиевый)	600 л
Двигатель MC13.48-50 MAN	480 л.с.
Максимальная скорость	90 км/ч



Подробные характеристики:

Модель	ZZ3256V384ME
Колесная база	3825+1350 мм
Шины	315/80R22,5 R24
Двигатель	MC13.48 — 50 (по лицензии MAN)
Мощность двигателя	480 л.с.
Рабочий объем	12419 см
Седло	JOST 3,5 1350мм
Коробка передач	ZF16S2230TO
Кабина	C7H-F по лицензии MAN с одним спальным местом. Объем кузова: 18 куб.м.
Кузов	Исполнение: дно 7 мм, бока 5 мм сталь кузова K450 – (аналог HARDOX). Габариты (д/ш/в 5600x2300x1500, U-образный)



Самосвал SITRAK C7H 8×4 23 м³/26 м³



Самосвал SITRAK C7H 8×4 с вариантами объемов кузова 23 и 26 кубических метров — это мощное транспортное средство, предназначенное для выполнения самых сложных задач. Самосвалы SITRAK обеспечивают выдающуюся грузоподъемность и эффективность, делая их идеальным партнером в грузоперевозках на стройках, горнодобывающей промышленности и других отраслях.

Современные технологии управления и комфортабельная кабина SITRAK C7H обеспечивают удобство для водителя, позволяя ему сосредоточиться на работе даже в течение долгих рабочих смен. Надежность и производительность этих грузовиков делают их незаменимым активом для компаний, где требуются высокие стандарты грузоперевозок, а также для тех, кто стремится оптимизировать расходы на эксплуатацию грузовой техники. Нику для выполнения необходимых задач.

Колесная формула	8×4
Объем кузова	23 м³ и 26 м³
Топливный бак (алюминиевый)	400 л
Двигатель MC13.48-50 MAN	480 л.с.
Максимальная скорость	90 км/ч



Подробные характеристики:

Модель	ZZ3316V306ME
Колесная база	3825+1350 мм
Шины	315/80R22,5 R24
Двигатель	MC13.48 — 50 (по лицензии MAN)
Мощность двигателя	480 л.с.
Коробка передач	TRAXON ZF12TX2620TD
Кабина	C7H-F с 1 спальным местом (лицензия MAN). Пружинная подвеска кабины с амортизаторами. Электростеклоподъемники боковых дверей. Объем кузова: 23 м ³ и 26 м ³ .
Кузов	Обогрев кузова выхлопными газами. Размер кузова 6500x2300x1670 мм. Козырек над 1/3 кабины. Материал кузова K450 (Hardox), пол 8мм, борта 6мм. Гидрооборудование HУVA. Крепление запасного колеса с лебедкой подъема на передней стенке кузова. Автоматические замки заднего борта, лестница



Самосвал SITRAK C7H 8×4 32 м³/38 м³



Самосвалы SITRAK C7H с колесной формулой 8×4 и впечатляющим объемом кузова в 38 кубических метров представляют собой мощные и универсальные транспортные средства. Эти грузовики обладают выдающейся грузоподъемностью и эффективностью, что делает их идеальными для разнообразных грузоперевозок, начиная от больших стройплощадок до сложных промышленных объектов. Конфигурация 8×4, включающая в себя восемь колес с четырьмя ведущими, обеспечивает отличное сцепление с дорогой, позволяя грузовикам без труда справляться с различными дорожными условиями. Огромный объем кузова в 38 кубических метров позволяет перевозить габаритные, сыпучие и массивные грузы, повышая эффективность транспортировки.

Современные технологии управления и комфортабельная кабина создают оптимальные условия для водителя, обеспечивая удобство и дополнительный комфорт. Прочность, производительность и высокая грузоподъемность делают грузовики SITRAK незаменимыми во многих сферах, где требуется надежный и эффективный инструмент для успешной реализации разнообразных проектов.

Колесная формула	8×4
Объем кузова	32 м³ и 38 м³
Топливный бак (алюминиевый)	600 л
Двигатель MC13 (D26 MAN)	480 л.с.
Максимальная скорость	90 км/ч



Подробные характеристики:

Модель	ZZ3316V386ME
Габаритные размеры (Д x Ш x В)	10800/11550 x 2492 x 3900 мм
Колесная база	1950+3825/4592+1415 мм
Шины	315/80R22,5
Двигатель	MC13.48-50 (D26 MAN)
Мощность двигателя	480 л.с.
Грузоподъемность	40 000 кг
Снаряжённая масса	18 000 кг
Коробка передач	TRAXON ZF12TX2620TD
Кабина	C7H-F (по лицензии — MAN TGA). Трёхскоростные стеклоочистители, 2-х местная, пневмоподвеска водительского сиденья, электро стеклоподъемники, климат-контроль, круиз-контроль, с 1 спальным местом.
Кузов	Объем 32/38 м ³ Обогрев кузова выхлопными газами Размер кузова 7600/8300*2300*2000 mm Козырек над 1/3 кабины Материал кузова сталь K450, пол 7 мм, борта 6 мм Гидрооборудование HYVA Крепление запасного колеса с лебедкой подъема на передней стенке кузова Автоматические замки заднего борта, лестница



Автобетоносмеситель SITRAK C7H 6×4



Автобетоносмеситель Sitrak C7H – это высокоэффективное и надёжное транспортное средство, спроектированное специально для перевозки бетонных смесей. Представитель высококачественной линейки грузовиков, известной своими инновационными решениями в сфере транспортных средств. Он является надёжным партнером для строительных проектов любого масштаба. Его высокая производительность и надежность способствуют оптимизации строительных процессов, и достижению качественных результатов.

Колесная формула	6×4
Объем кузова	10 м³
Топливный бак (алюминиевый)	600 л
Двигатель MC11.44-50 MAN D20	440 л.с.
Максимальная скорость	90 км/ч

Подробные характеристики:

Модель	ZZ5256GJBV384ME
Габаритные размеры (Д x Ш x В)	8860 x 2490 x 3880 мм
Колесная база	3825+2022 мм
Шины передние	385/65R22,5
Шины задние	315/80R22,5
Двигатель	Двигатель MC11.44-50 MAN D20
Мощность двигателя	440 л.с.
Коробка передач	TRAXON ZF12TX2620TD
Кабина	C7H-F с 1 спальным местом (лицензия MAN). Цвет кабины белый. Пружинная подвеска кабины с амортизаторами. Электростеклоподъемники боковых дверей. Кондиционер. Механический люк на крыше. Магнитола MP5. Сенсорный экран 5 дюймов. Комфортное сиденье водителя с пневмоподвеской. Электроподъемник кабины.
Кузов	Рабочий объем барабана 10 м ³ Барабан смесителя имеет один люк для чистки Толщина стенки барабана 5 мм Спираль смесителя из износостойкой стали 4 мм Диаметр загрузочной воронки 650мм Привод гидростатический от двигателя шасси Редуктор ZF P5300 Гидронасос Bosch Rexroth A4VTG 90 Гидромотор Bosch Rexroth A2FM 90 Скорость подачи, не менее 3 куб.м./мин Бак для воды 800 л. с пневморазгрузкой и подогревом



Автобетоносмеситель SITRAK C7H 8×4



Когда дело доходит до надежной и эффективной подачи бетонной смеси на стройплощадку, модель SITRAK C7H 8×4 становится истинным героем среди автобетоносмесителей. Сочетая в себе надежность, высокую производительность и современный дизайн, это транспортное средство является незаменимым для строительных компаний и предприятий, занимающихся производством бетонных конструкций. SITRAK C7H 8×4 оснащен мощным двигателем, специально разработанным для обеспечения высокой производительности и экономии топлива. Это позволяет автобетоносмесителю успешно справляться с разнообразными дорожными условиями и доставлять бетон точно в срок.

Колесная формула	8×4
Объем барабана	12 м³
Топливный бак (алюминиевый)	400 л
Двигатель MC11.44-50 MAN D20	440 л.с.
Максимальная скорость	90 км/ч

Подробные характеристики:

Модель	ZZ5316GJBV306ME
Габаритные размеры (Д x Ш x В)	8860 x 2490 x 3880 мм
Колесная база	3825+2022 мм
Шины передние	385/65R22,5
Шины задние	315/80R22,5
Двигатель	Двигатель MC11.44-50 MAN D20
Мощность двигателя	440 л.с.
Коробка передач	TRAXON ZF12TX2620TD
Кабина	<p>C7H-F с 1 спальным местом (лицензия MAN) Электрический насос подъема кабины Пружинная подвеска кабины с амортизаторами Электростеклоподъемники боковых дверей Кондиционер (автоматический климат-контроль) Механический люк на крыше Магнитола MP5. Сенсорный экран 6,2 дюйма. USB. Bluetooth. Видеокамеры на 4 стороны Комфортное сидение водителя с пневмоподвеской и электроподогревом</p>
Смесительное оборудование CIMC	<p>Рабочий объем барабана 12 куб.м Барабан смесителя имеет один люк для чистки Толщина стенки барабана 5 мм Спирали смесителя из износостойкой стали 4 мм Диаметр загрузочной воронки 650 мм Привод гидростатический от двигателя шасси Редуктор ZF P5300 Гидронасос Bosch Rexroth A4VTG 90 Гидромотор Bosch Rexroth A2FM 90 Скорость подачи, не менее 3 куб.м./мин Бак для воды 800 л с пневморазгрузкой и подогревом</p>



ГРУЗОВОЙ СЕРВИС

Россия, Москва, Дмитровское ш., 163, стр. 1
infomsk@e-trucks.ru • +7 (499) 520-20-02